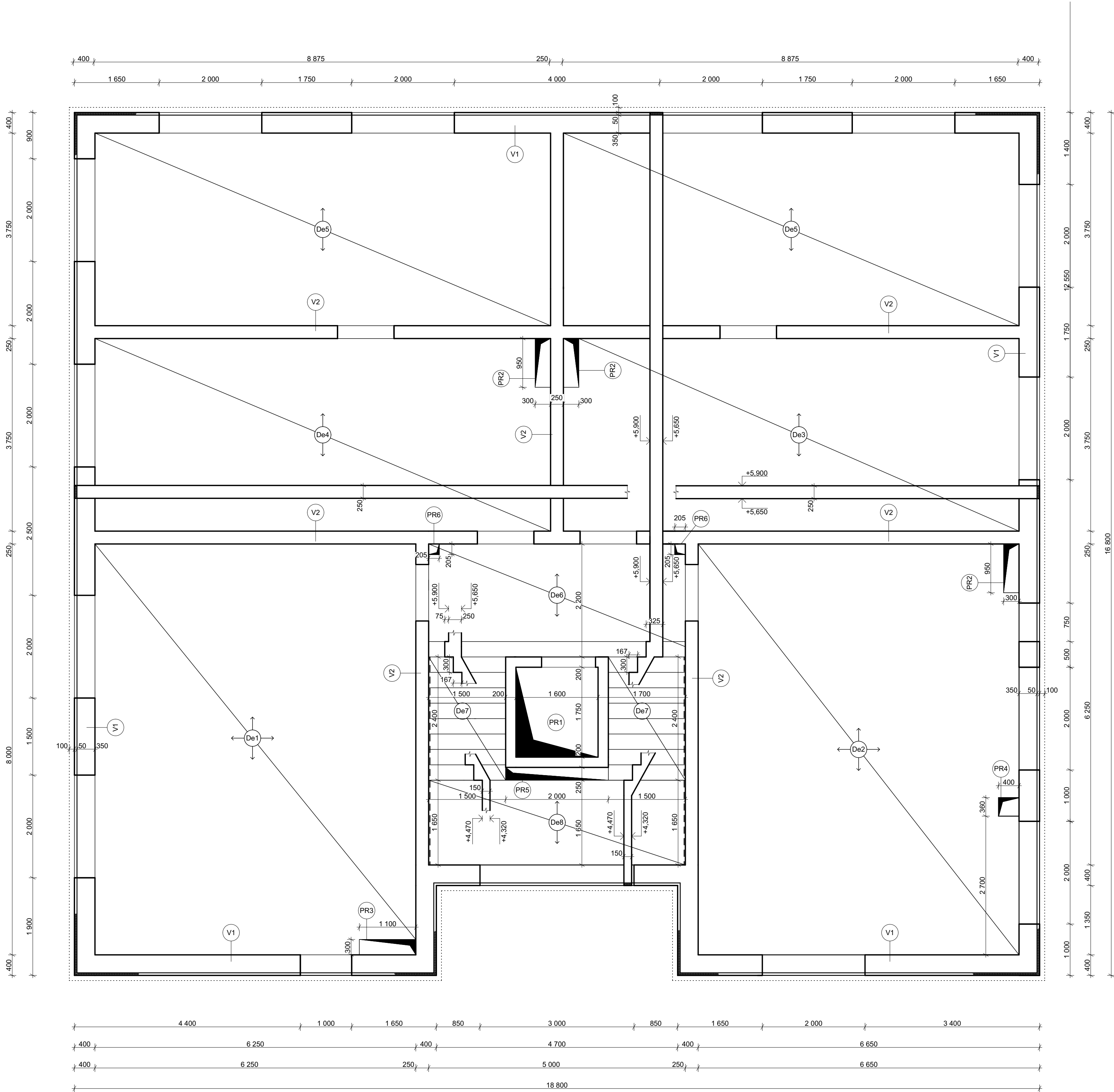


VÝKRES TVARU STROPNÍ KONSTRUKCE NAD 2.NP
M 1:50



VÝPIS ŽELEZOBETONOVÝCH PRVKŮ

OZN.	POPIS	TL [mm]	PLOCHA [m²]	POČET	OBJEM [m³]
De1	ŽB MONOLITICKÁ DESKA	250	49,67	1	12,42
De2	ŽB MONOLITICKÁ DESKA	250	49,57	1	12,39
De3	ŽB MONOLITICKÁ DESKA	250	33,00	1	8,25
De4	ŽB MONOLITICKÁ DESKA	250	33,00	1	8,25
De5	ŽB MONOLITICKÁ DESKA	250	33,28	2	16,64
De6	ŽB MONOLITICKÁ DESKA	250	10,92	1	2,73
De7	ŽB MONOLITICKÉ SCHODIŠTĚVÉ RAMENO SE STUPNI	160	3,87	2	1,24
De8	ŽB MONOLITICKÁ SCHODIŠTĚVÁ MEZIPODESTA	150	8,25	1	1,24
De9	ŽB MONOLITICKÁ DESKA	250	8,44	1	2,11
V1	ŽB ZTUŽUJÍCÍ VĚNEC, 350x250x73300 mm	250	25,66	1	6,41
V2	ŽB ZTUŽUJÍCÍ VĚNEC, 250x250x38250 mm	250	9,56	1	2,39
CELKOVÝ OBJEM BETONU [m³]					73,27

LEGENDA MATERIÁLŮ

TEPELNÁ IZOLACE Z EXPANDOVANÉHO POLYSTYRENU (EPS) TL 50 mm, $\lambda = 0,037$ W/(m.K), PŘEDEM VLOŽENA DO BEDNĚNÍ

LEGENDA ZNAČENÍ A PRVKŮ

PROSTUP PRO ELEKTRICKÝ VÝTAH BEZ STROJOVNY ORONA 3G 1015, ROZMĚR 1600x1750 mm

PROSTUP PRO INSTALAČNÍ ŠACHTU PRO ROZVODY INSTALACÍ 950x300 mm

PROSTUP PRO INSTALAČNÍ ŠACHTU PRO ROZVODY INSTALACÍ 1100x300 mm

PROSTUP PRO KOMÍNOVÉ TĚLESO, ROZMĚR 400x360 mm

PROSTUP U SCHODIŠTĚ, ROZMĚR 250x2000 mm

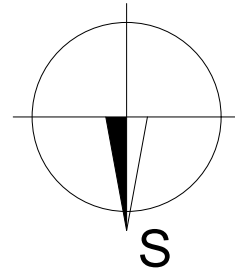
PROSTUP PRO SVODNÉ POTRUBÍ ZE STŘECHY, ROZMĚR 205x205 mm

DODATEČNÉ PROVEDENÍ TEPELNÉ IZOLACE EPS V RAMCI SYSTÉMU ETICS, TL 100 mm, VIZ VÝPIS SKLADEB KONSTRUKCÍ

POZNÁMKY

- KOTOVÁNO V KOORDINAČNÍCH ROZMĚRECH
- BETON C25/30, PROSTŘEDÍ XC1, OCEĽ B500B
- ŽELEZOBETONOVÉ PRVKY A JEJICH VYZTUŽENÍ BUDE PROVEDENO STATICKÝM VÝPOČTEM
- VEŠKERÉ PROSTUPY STROPNÍ KONSTRUKCI JE NUTNO ZKOORNIDOVAT S PROJEKTY JEDNOTLIVÝCH PROFESÍ
- STROPNÍ DESKY BUDOU PO OBVODĚ ULOŽENY NA ŠÍRKU 350 mm
- ZTUŽUJÍCÍ VĚNCE JSOU SOUČÁSTÍ STROPNÍ DESKY

PŘI PROVÁDĚNÍ JE NUTNÉ POSTUPOVAT DLE PLATNÝCH VYHLÁŠEK A NOREM S OHLEDEM NA VŠECHNY PLATNÉ PŘEDPISY BOZP



0,000 = 235,350 m n.m., B.p.v. / SOUŘADNICOVÝ SYSTÉM S-JTSK

PŘEDMĚT	BAKALÁŘSKÁ PRÁCE	FAKULTA STAVEBNÍ ústav pozemního stavitelství
VYPRACOVAL	Gabriela Pastorková	
VEDOUCÍ PRÁCE	prof. Ing. Jitka Mohelníková, Ph.D.	
STAVEBNÍK	Jan Novotný, Zámečnická 8, Brno 612 00	
MÍSTO STAVBY	ulice Houškova, parc. č. 2549/27, k.ú. Brno-Komín	FORMÁT 8xA4 DATUM 5/2021 STUPEŇ PD DPS MĚŘÍTKO Č. VÝKRESU D.1.2.04
NÁZEV STAVBY	BYTOVÝ DŮM	
STAVEBNÍ OBJEKT	SO 01 BYTOVÝ DŮM	
ČÁST	D.1.2 – Stavebně konstrukční řešení	
OBSAH:	VÝKRES TVARU STROPNÍ KONSTRUKCE NAD 2.NP	